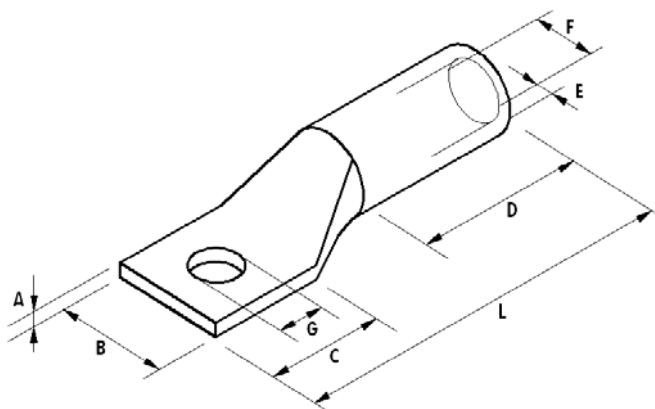


Descripción:

Terminal de compresión bimetálico pletina de un hoyo para tornillo de 1/2" a conductor calibre 4/0 AWG. El numero de matriz y catalogo deberán ser grabados sobre el terminal, cubierto con un inhibidor de oxido y cerrarse con una cubierta plástica de color codificado.

Ficha técnica de datos garantizados:

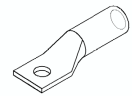
Características	Requerido
Fabricante	*
País de origen	*
Material de la pieza completa	Cobre Estañado
Calibre del conductor de cobre	4/0
Diámetro de conductor	13.25 mm
Cantidad de hoyos	1
Diámetro del agujero	Para tornillo de 1/2"
Longitudes	Requerido
A	≥ 3.6 mm
B	≥ 25 mm (1")
C	≥ 28 mm (1.1")
D	≥ 38 mm
E	≥ 1.85
F	13.5 mm – 13.7 mm
G	14 (9/16")
L	*



Uso:  
Montaje electromecánico de subestaciones

Comentario:

PLANILLA DE DATOS GARANTIZADOS  
DEPARTAMENTO DE NORMATIVA  
EDENORTE DOMINICANA S.A.



CÓDIGOS

EDENORTE 1006983  
FECHA

TERMINAL DE COMPRESIÓN  
CU P/CABLE No 4/0 ØY Ø

ITEM	DATOS	UNIDAD	PEDIDO	OFRECIDO	COMENTARIO
1	Empresa proveedora	....	(*)		
2	Fabricante	....	(*)		
3	Modelo	....	(*)		
4	País de origen	....	(*)		
5	Tipo	....	Terminal de compresión		
6	Norma de fabricación y ensayos	....	NEMA		
7	Características constructivas				
7.1	Material	....	Cobre Estañado		
7.2	Porcentaje de Cobre	%	≥ 99.5		
7.3	Numero de barrenos	....	1		
7.4	Rango de conductor de cobre	ØY Ø	ØY Ø		
7.5	Para tornillo	pulg	1/2"		
7.6	Estañado	....	Si		
8	Dimensiones		Ver ficha técnica		
8.1	A	mm	A		
8.2	B	mm(Pulg.)	B		
8.3	C	mm(Pulg.)	C		
8.4	D	mm	D		
8.5	E	mm	E		
8.6	F	mm	F		
8.7	G	mm(Pulg.)	G		
8.8	H	mm(Pulg.)	H		
9	Certificación ISO 9000 o similar	....	CE		

(\*) A indicar por el oferente

Fecha de actualización: 2/04/12

Fecha de la oferta

Nombre y firma del oferente

Sello

COMENTARIOS:

- Este material cumplirá con todas las indicaciones detalladas en la especificación técnica correspondiente.
- En caso de haber una solicitud adicional por parte de La Distribuidora o que el Fabricante entienda deba entregar información adicional, para la correcta evaluación de la propuesta, se deberá hacer por escrito y ser anexado a esta planilla de Datos Garantizados.